

Руководство по торговому терминалу GrayBox

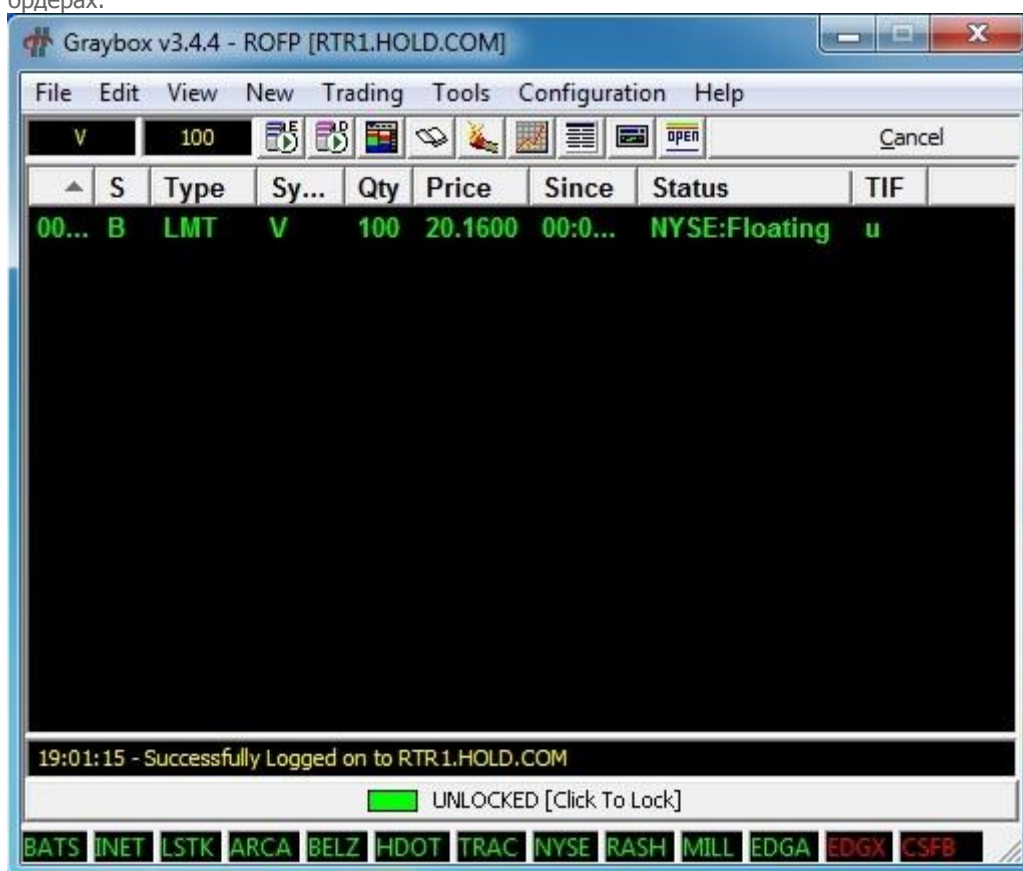
1. Вход

Для входа в терминал необходимо открыть GrayBox, нажав на иконку на рабочем столе и в появившемся окне ввести свой логин (Trader ID) и пароль (Password). После этого нажать OK. Без паролей терминал не открывается.



2. Работа с терминалом. Окна.

2.1. Окно Graybox. В этом окне отражается информация о всех посланных на биржу и неисполненных ордерах.



В первой колонке указывается номер ордера по порядку, во второй действие ордера («B» -buy, покупка; «S» - sell или short, продажа). В колонке «Type» отражается вид ордера, «Symbol» - тикер акции, «Qty» (quantity) – количество акций, «Price» - цена, «Since» - время, которое ордер находится на бирже в неисполненном состоянии, «Status» -статус ордера.

В нижней части окна имеется клавиша «Locked/Unlocked». Если клавиша находится в положении «Locked» (заблокировано), при этом прямоугольник имеет красный вид, то отправка ордеров заблокирована (это делается для исключения случайного нажатия и необдуманного отправления ордеров на биржу). Для того чтобы поменять статус на «Unlocked» (разблокировано), необходимо один раз щелкнуть левой клавишей мыши.

В самом низу имеется список доступных ECN и роутеров, красным цветом отображаются неактивные ECN (например, когда биржа не работает, большинство ECN не активны), зеленым - активные ECN, через которые можно вести торговлю, т.е. посылать ордера.

2.2. Окно Positions. В этом окне отражается информация о текущих открытых позициях, о состоянии Buying Power (депозит x плечо), а также информация суммарной прибыли за текущий день.

S...	Qty	Av.Prc	P/L	\$ P/L	Last	Last Update
GE	100	31.7000	0.8600	86.00	32.5684	16:41:36

Close P/L:	\$0.00	Open P/L:	\$86.00
Buying Power:	\$156830.00	Shares Count:	0

В первой колонке «Symbol» отражается тикер акции, «Qty» - количество, «Av.Prc» (Average Price) – цена входа в позицию, «P/L» (Profit/Loss) – прибыль по текущей позиции в центах, «\$ P/L» - прибыль по текущей позиции в долларах, «Last» - текущая цена акции, «Last Update» - время обновления данных.

В нижней части можно найти следующую информацию: «Close P/L» - суммарная прибыль по всем закрытым позициям за текущий день, «Open P/L» - суммарная прибыль по всем открытым позициям за текущий день, «Buying Power» - доступный баланс, Buying Power (депозит x плечо 1:4), «Shares Count» - количество проторгованных акций за текущий день.

2.3. Окно Market Maker. Это торговое окно, в котором отражается котировка акции, стаканы, лента принтов и находится поле для отправки ордеров.

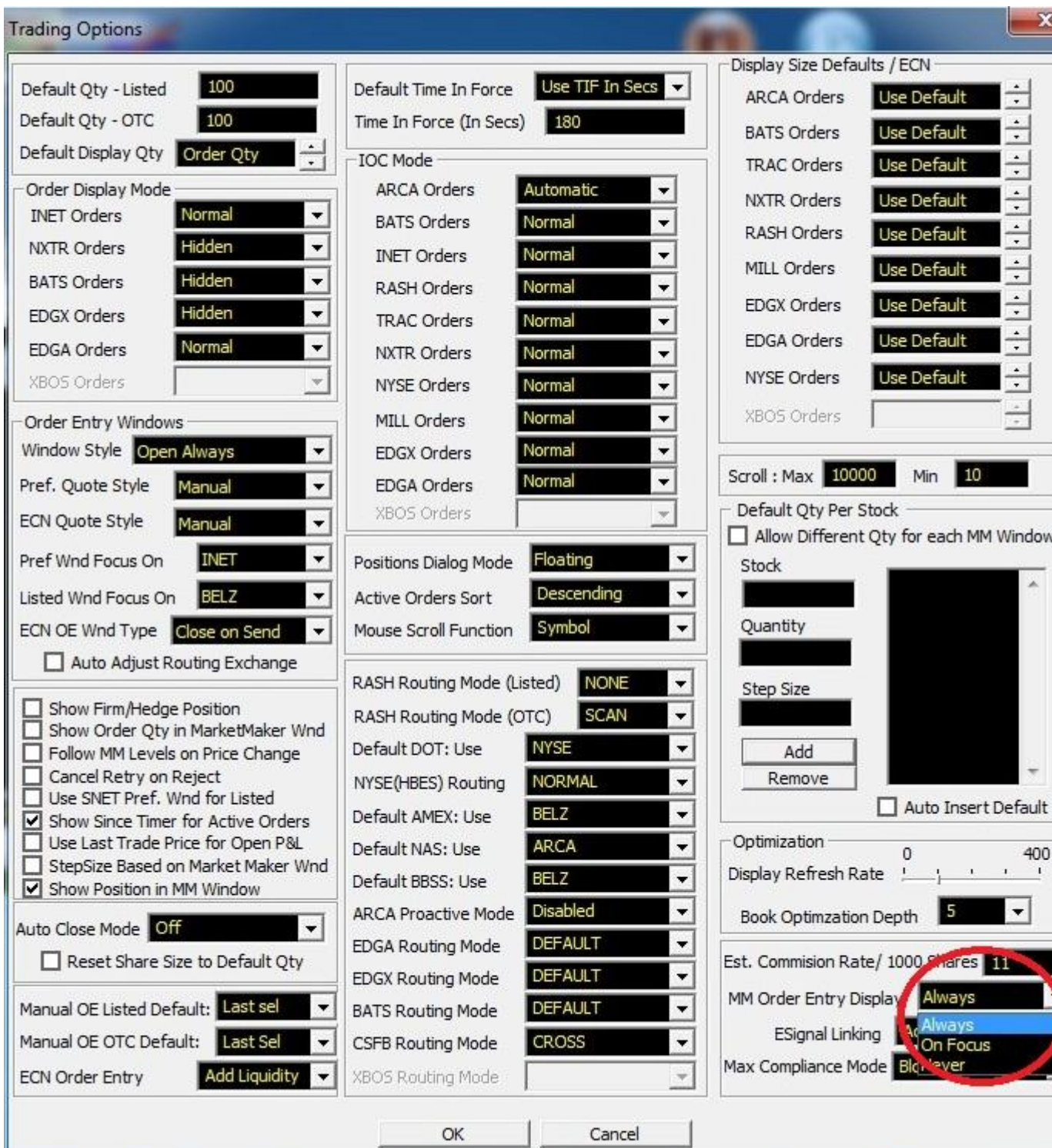
Для открытия этого окна необходимо в окне Graybox нажать New – Market maker или просто на значок Market Maker.



После этого появится следующее окно:

Visa Inc. Visa Inc. (ETB:Y HTB:N RST:N)									
V		100	OPEN		FIRM		0	1,000	
NYS					LRP				
Lst	94.95 (1)	Bid	94.95	BShr	3	Low	92.76		
Net	0.55	Ask	94.97	AShr	1	Hi	95.75		
Vol	3,414,426	Cls	94.40	Opn	93.25	Tme	19:31:11		
Imb	N/E	%I	N/E	OBI	92.00	OAI	94.00		
MM	Bid	SIZE	MM	Ask	SIZE	Prints			
NYS	94.95	3	NYS	94.97	1	94.95	1	D	
NAS	94.95	2	EDGX*	94.98	1	94.96	1	T	
EDGA*	94.93	1	EDGX*	95.00	1	94.95	1	C	
BATS*	94.91	1	NSE	95.01	2	94.95	1	D	
BATS*	94.90	1	NAS	95.01	4	94.94	1	D	
EDGX*	94.90	2	BATS*	95.01	1	94.95	1	T	
PSX	94.88	10	EDGX*	95.01	1	94.945	1	Z	
PSX	94.88	10	PSX	95.02	2	94.96	1	P	
EDGX*	94.87	1	BATS*	95.02	2	94.95	1	T	
BATS*	94.87	1	EDGX*	95.02	2	94.95	1	K	
BATS*	94.86	1	EDGX*	95.02	2	94.93	1	T	
EDGX*	94.86	1	BATS*	95.02	2	94.94	2	J	
BATS*	94.85	2	EDGX*	95.02	2	94.9212	1	D	
EDGX*	94.85	1	BATS*	95.02	2	94.9212	2	D	
BATS*	94.84	1	BATS*	95.05	2	94.94	1	Z	
EDGX*	94.84	1	BATS*	95.06	2	94.94	1	Z	
EDGX*	94.82	2	EDGX*	95.06	2	94.94	1	N	
PSX	94.81	2	BATS*	95.07	2	94.94	1	Z	
BATS*	94.81	12	PSX	95.08	12	94.94	1	P	
EDGX*	94.81	1	BATS*	95.08	1	94.94	1	T	
BATS*	94.77	1	EDGX*	95.08	1	94.94	1	T	
EDGX*	94.77	1	EDGX*	95.10	1	94.94	1	J	
EDGA*	94.75	1	BATS*	95.10	1	94.94	1	P	
PSX	94.74	14	PSX	95.11	12	94.95	1	T	
EDGX*	94.74	2	EDGX*	95.12	1	94.95	1	T	
NSE	94.74	14	NSE	95.12	14	94.94	1	T	
BATS*	94.73	1	BATS*	95.12	1	94.95	1	P	

В левом верхнем углу необходимо ввести нужный тикер, например GE, после чего вы увидите сверху краткую информацию о ходе торгов этой бумагой (котировку). Помимо этого, слева внизу, отобразится очередь заявок (в левой колонке спрос (bid), в правой – предложение (ask)). Справа от биржевого «стакана» показаны последние по времени сделки, то есть лента принтов. При первоначальном включении окна поле для ввода ордеров отсутствует, для его отображения необходимо произвести следующую настройку (единоразово, эта настройка сохраняется). В окне Graybox необходимо нажать «Configuration», в появившемся меню нажать «Trading Options...». В строчке «MM Order Entry Display» необходимо поменять «Never» на «Always».



После этого в окне Market Maker появится область для отправления ордеров.

Visa Inc. Visa Inc. (ETB:Y HTB:N RST:N)
 FIRM 0 1,000

NYS LRP

Lst 94.95 (1) Bid 94.95 BShr 3 Low 92.76
 Net 0.55 Ask 94.97 AShr 1 Hi 95.75
 Vol 3,414,426 Cls 94.40 Opn 93.25 Tme 19:31:11
 Imb N/E %I N/E OBI 92.00 OAI 94.00

MM	Bid	SIZE	MM	Ask	SIZE	Prints
NYS	94.95	3	NYS	94.97	1	94.95 1 D
NAS	94.95	2	EDGX*	94.98	1	94.96 1 T
EDGA*	94.93	1	EDGX*	95.00	1	94.95 1 C
BATS*	94.91	1	NSE	95.01	2	94.95 1 D
BATS*	94.90	1	NAS	95.01	4	94.94 1 D
EDGX*	94.90	2	BATS*	95.01	1	94.95 1 T
NSE	94.88	23	EDGX*	95.01	1	94.945 1 Z
PSX	94.88	10	PSX	95.02	2	94.96 1 P
EDGX*	94.87	1	BATS*	95.02	2	94.95 1 T
BATS*	94.87	1	EDGX*	95.02	1	94.95 1 K
BATS*	94.86	1	EDGX*	95.03	8	94.93 1 T
EDGX*	94.86	1	BATS*	95.03	2	94.94 2 J
BATS*	94.85	3	EDGX*	95.04	2	94.9212 1 D
EDGX*	94.85	1	BATS*	95.04	20	94.9212 2 D
BATS*	94.84	1	BATS*	95.05	2	94.94 1 Z
EDGX*	94.84	1	BATS*	95.06	3	94.94 1 Z
EDGX*	94.82	8	EDGX*	95.06	1	94.94 1 N
PSX	94.81	9	BATS*	95.07	7	94.94 1 Z
BATS*	94.81	12	BYX	95.08	12	94.94 1 P
EDGX*	94.81	1	BATS*	95.08	3	94.94 1 T
BATS*	94.77	1	EDGX*	95.08	1	94.94 1 T
EDGX*	94.77	1	EDGX*	95.10	1	94.94 1 J
EDGX*	94.75	1	BATS*	95.10	1	94.94 1 P
PSX	94.74	14	PSX	95.11	13	94.95 1 T
EDGX*	94.74	2	EDGX*	95.12	1	94.95 1 T
NSE	94.74	14	NSE	95.12	14	94.94 1 T
BATS*	94.73	1	BATS*	95.14	1	94.95 1 P

LIVE BUY SELL SHORT BID ASK RESERVE QTY:0
 Limit 94.97 0.01 100 Resv. DEFAULT TIF

INE RAS NYS ARC EDC CSF EDC BAT MIL XBC DTT NSX CBS NQI FLC BYX ASI

Для отправления ордера необходимо: в первую очередь выбрать сторону сделки, Buy или Short, в верхней строчке этого меню. Строчкой ниже вводятся остальные параметры приказа: тип приказа - Limit, Market, Stop, Stop Limit; цена; количество бумаг (должно быть кратно сотни); время действия приказа Day (ордер действует в течение торговой сессии).

Для того чтобы вывести этот приказ на рынок остается только указать «маршрут» и щелкнуть мышкой по соответствующей кнопке снизу. **Для работы на NYSE** рекомендуется использовать **роутер NYSE SDOT или NYSE DNS. Для работы на NASDAQ - роутер RASH.**

Ордера для выхода из позиции:

Выход ордерам MARKET: ни чем не отличается от входа в позицию этим ордерам, т.е. вход и выход будет осуществлён по текущей цене на рынке.

Минус: мы не определяем цену

Плюс: исполнение ордера 100% (можно использовать для аварийного выхода).

Как сделать выход из сделки ордерам MARKET: выбираем сторону сделки SELL/BUY, в зависимости от стороны открытой позиции (если мы находимся в сделке в LONG, то выбираем SELL, если же мы в позиции SHORT, то выбираем BUY).

Строчкой ниже вводятся остальные параметры приказа: тип приказа MARKET; количество бумаг (должно быть кратно сотни).

Для того чтобы вывести этот приказ на рынок остается щелкнуть мышкой по соответствующей кнопке снизу NYSE+.

Выход ордером STOP: ордер активируется, когда цена достигает заданного уровня, далее исполнение ордера осуществляется как ордер MARKET, т.е. вход и выход будет осуществлен по текущей цене на рынке. Стоп ордер активизируется только в том случае, если на бирже NYSE прошла сделка по указанной цене или более худшей.

Минус: отсутствие контроля цены исполнения – ордер исполняется по рыночной цене после его активизации
Плюс: не нужно непрерывно следить за ценой, исполнение ордера 100%.


Как сделать выход из сделки ордером STOP: выбираем сторону сделки SELL/BUY, в зависимости от стороны открытой позиции (если мы находимся в сделке в LONG, то выбираем SELL, если же мы в позиции SHORT, то выбираем BUY).

Строчкой ниже вводятся остальные параметры приказа: тип приказа STOP; количество бумаг (должно быть кратно сотни).

Для того чтобы вывести этот приказ на рынок остается щелкнуть мышкой по соответствующей кнопке снизу NYSE+.

Следует помнить, что STOP ордер на покупку необходимо указывать выше существующей цены, а STOP ордер на продажу (или short) ниже существующей, иначе эти ордера исполняются мгновенно как рыночные.

После отмены ордера в окошке MESSAGES появиться строчка белым цветом, в которой будет указано в каком состоянии находится ордер, если будет написано CANCELLING, то это означает что ордер находится в процессе отмены, если же строчке будет написано CANCELLED, это означает, что ордер уже отменен.



All	Execs.	Cancels	Others	SN	S	Sym	Qty	Price	Time	Status	O.
				0001	B	V	100	5.0000	12:57:00	NYSE:Cancelled	

***STOP LIMIT в настоящее время НЕ РАБОТАЕТ.**

***LimitNX доступен только через горячие клавиши.**

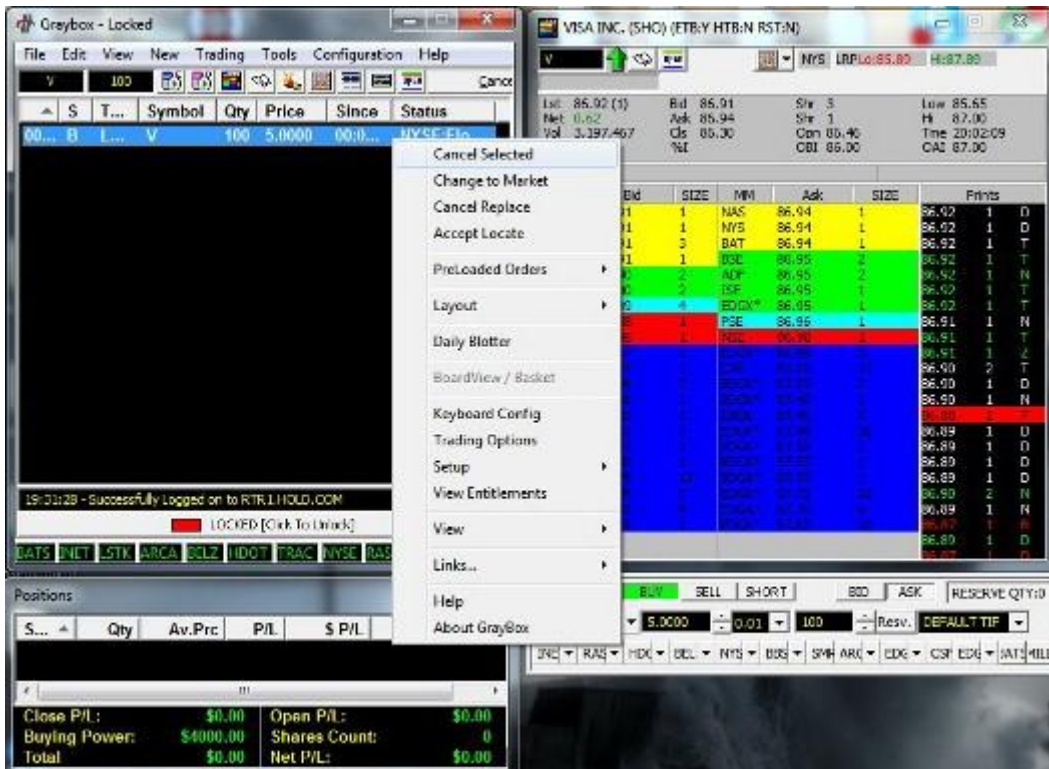
Особенность ордера LIMIT: ордер используется для входа в позицию по указанной цене или более лучшей:

вы хотите продать, естественно для вас лучше продать дороже, чем дешевле, а если вы покупаете, естественно для вас лучше купить дешевле, а указанная вами цена будет границей, от которой будет отталкиваться ордер. Лимит ордер даст цену не хуже чем вы указали (т.е. если покупаете, то не дороже, а дешевле; если продаете, то дороже, а не дешевле).

Пример: вы хотите войти в позицию на пробитие уровня в 50\$ и ставите ордер LIMIT на 51\$, при этом, вы думаете, что как только цена достигнет уровня в 51\$ вы войдете в сделку, НО это не так, потому как, ордер LIMIT дает лучшую цену, а лучшая цена для покупки - это меньшая цена, т.о. поставив LIMIT ордер на 51\$, вы сразу же войдете в сделку, как ордером MARKET по цене, например, 49\$.

Отмена ордеров

В главном окне Graybox нажимаем правой кнопкой мыши на нужный ордер, выпадает меню, которое можно увидеть на рисунке ниже.



Cancel Selected – отмена выбранного ордера.

Change to Market – изменяет ордер на MARKET ордер

Cancel Replace – изменить параметры ордера (цену, количество акций)

Существует и второй путь формирования заявки. В этом случае заявка активизируется из основного меню по закладке, показанной на следующем рисунке:



В новом окошке

Manual Order Entry

Order Details

Order Side	Qty	Symbol	Price	Type	Stop Limit Price
BUY	100	GE	16.09	NONE	

Time In Force: DAY

AON DNR DNI

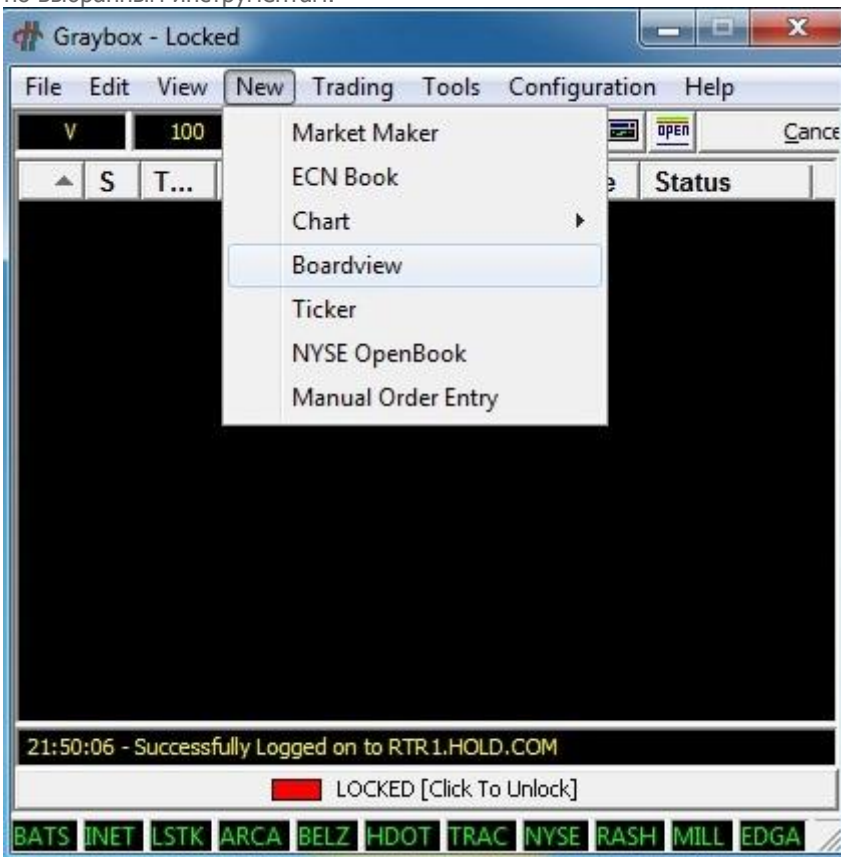
Destination: NYSE - NX

Send

набираем приказ, например, купить (Buy) 100 бумаг компании General Electric (GE) по цене 32.60. Срок действия приказа DAY. Остается выбрать «маршрут» (Destination). Для отправки заявок на NYSE следует выбрать NYSE – NX , на Nasdaq - одну из сетей (например, ARCA) и нажать кнопку "Send".

Платформа обладает также другими возможностями, существенно облегчающими торговлю, такими как: "Горячие" клавиши, алерты - оповещения и функции, выполняемые при наступлении определенных событий, размещение защитных приказов типа STOP, экспорт данных по итогам торгов в Excel или PDF, возможность запомнить созданное рабочее пространство, и многое, многое другое.

2.4. Окно Boardview. Это аналог таблицы котировок для отображения краткой информации о ходе торгов по выбранным инструментам.



Для создания таблицы следует нажать мышкой в любом месте на черном фоне, ввести символ и нажать Enter. В результате для экспресс-анализа информации по выбранным финансовым инструментам вы сможете сформировать таблицу аналогичную представленной на рисунке ниже:

Graybox - BoardView

S...	Last	Net	BBid	BSize	BAsk	ASi...	Vol	Pri...	Close	Open	Low
↑ ARO	30.31	1.36	30.30	0.12	30.32	0.22	56,89...	NYS	28.95	28.96	28.87
↑ BBD	22.18	1.31	22.17	0.63	22.18	0.10	81,98...	NYS	20.87	21.90	21.69
↑ CMI	45.12	1.42	45.11	0.06	45.12	0.03	26,21...	NYS	43.70	45.06	44.60
↑ FRO	27.58	0.83	27.58	0.21	27.59	0.03	5,597...	NYS	28.41	28.09	27.43
↑ MHP	32.53	0.60	32.52	0.34	32.53	0.19	18,10...	NYS	31.93	31.79	31.79
↑ WFT	16.05	0.89	16.04	1.06	16.05	0.43	173,8...	NYS	16.64	16.67	16.00

Best Ask – цена лучшей заявки на продажу. Vol – текущий торговый оборот по бумаге. Close, Open, Low, High – соответственно цена последней сделки, открытия торговой сессии, минимальная и максимальная цены дня. Чтобы удалить или добавить колонки в окошко BoardView необходимо нажать правую кнопку мыши - выбрать Setup - Columns.

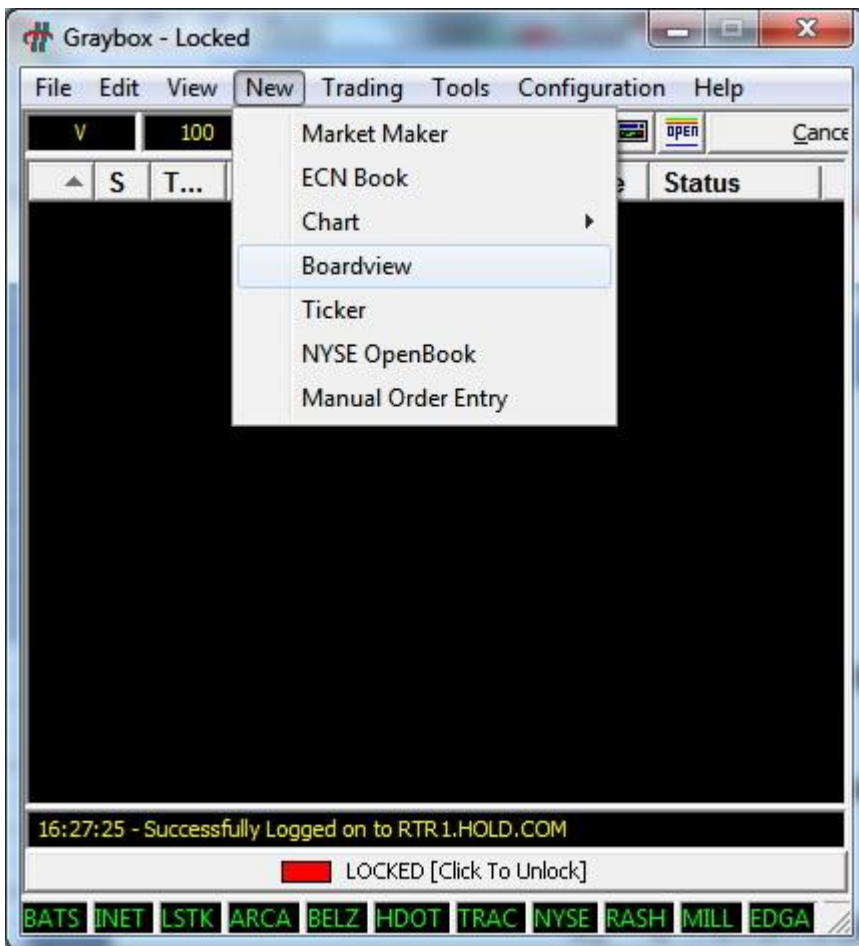
The screenshot shows a window titled "Graybox - BoardView" containing a table of stock market data. The table has columns for stock symbols, last price, net change, bid/ask prices, sizes, volumes, and various price points. A context menu is open over the table, with the "Columns" option selected, which has opened a sub-menu with options: "Columns", "Background Color", "General", and "Refresh Interval".

S...	Last	Net	BBid	BSize	BAsk	ASi...	Vol	Pri...	Close	Open	Low
↑ ARO	30.30	1.35	30.30	0.19	30.31	0.42	57,40...	NYS	28.95	28.06	28.97
↑ BBD	22.19	1.32	22.18	0.40	22.19	0.43	82,56...	NYS	20.87	21.00	20.87
↑ CMI	45.16	1.46	45.15	0.03	45.16	0.14	26,71...	NYS	43.70	44.00	43.70
↑ FRO	27.62	0.79	27.61	0.02	27.63	0.03	5,684...	NYS	28.41	28.00	27.62
↑ MHP	32.51	0.58	32.51	0.18	32.52	0.21	18,36...	NYS	31.93	32.00	31.93
↑ WFT	16.06	0.08	16.05	1.22	16.06	1.00	175,2...	NYS	16.64	16.00	16.06

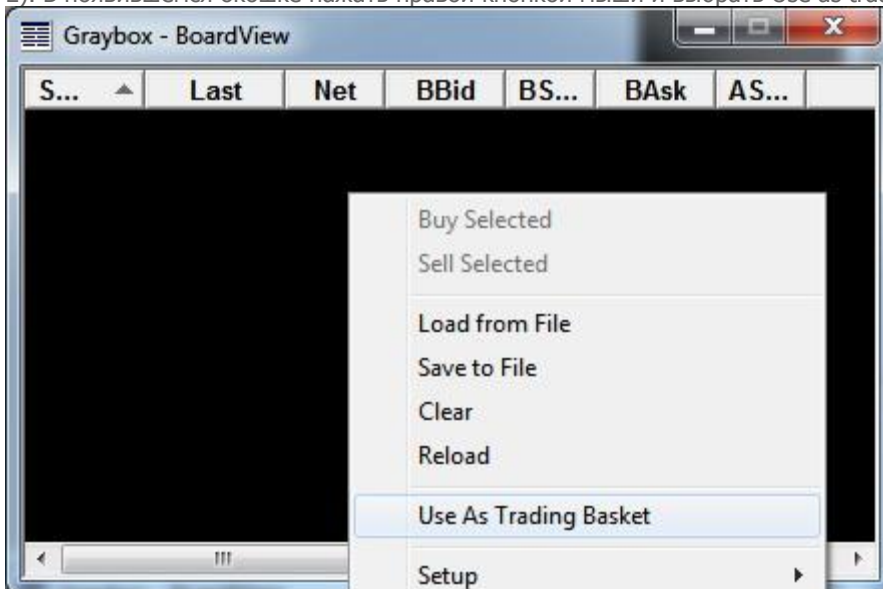
3. Работа с корзиной

Для работы с корзинами необходимо:

- 1). Нажать в меню главного окошка GB New, выбрать Boardview



2). В появившемся окошке нажать правой кнопкой мыши и выбрать Use as trading Basket



Появиться сверху дополнительное меню.



3). Наполнить корзину из необходимых акций, для этого нажимаем левой кн. мыши на окошке Gray Box – Boardview, набираем нужный тикер и нажимаем Enter, акция сразу появиться в списке.



Сверху окошка имеется Basket Mode, необходимый для настройки ордеров (слева на право):

- Окошко для выбора ордера;
- Количество акций для каждого стака, которыми мы войдем в позицию;
- Кнопки для входа в позицию.

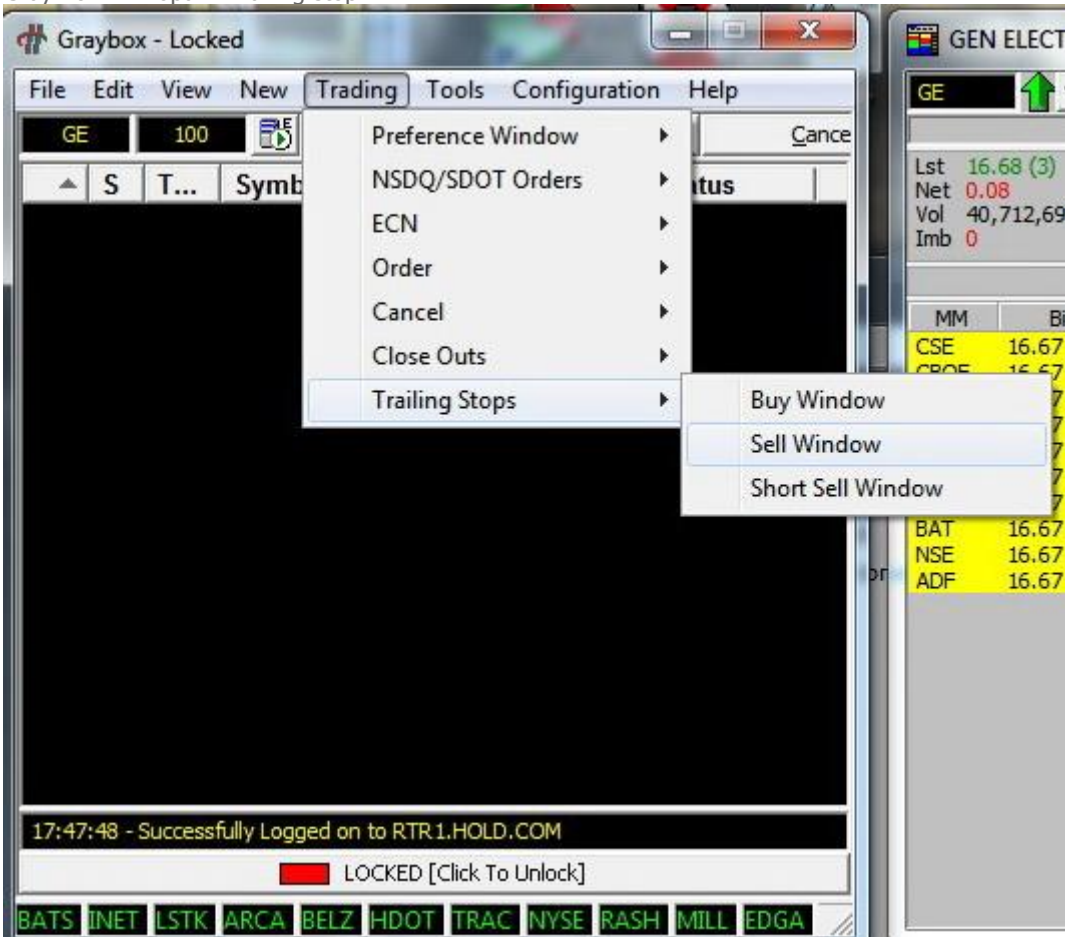


4. Trailing stop.

Trailing stop из списка ордеров в окошке MARKET MAKER НЕ РАБОТАЕТ!

LIVE BUY SELL SHORT BID ASK RESERVE QTY:0
 Trailing Stop 16.67 0.01 100 Resv. DEFAULT TIF
 NYSE+ INET(n)

Для постановки Trailing stop Вам необходимо зайти в меню Trading, которое можно найти в главном окошке Gray Box и выбрать Trailing stop.



В ниспадающем меню выбрать сторону сделки Buy Window, Sell Window. После этого появиться маленькое окошко для настройки Trailing stop.

Trailing Stop - Buy

Stock GE Qty 100 Trigger Based On Print

Stop Stop Limit

Use Stop Price Use Delta from Market Use % from Market

Delta from Market 0.05

Routing Exchange NYS-SDOT

NYSE BELZ HDOT INET ARCA CSFB SOES RASH SMART

Как настроить Trailing stop:

Trailing Stop - Buy

Stock **GE** Qty **100** Trigger Based On **Print**

Stop Stop Limit

Use Stop Price Use Delta from Market Use % from Market

Delta from Market **0.05**

Routing Exchange **NYS-SDOT**

NYSE BELZ HDOT INET ARCA CSFB SOES RASH SMART

- 1) Вбиваем необходимые стак.
- 2) Выбираем количество акций.
- 3) Ставим кн. STOP.
- 4) Кнопочку Use Delta from Market – оставляем по умолчанию.
- 5) В окошке Delta from Market ставим необходимый шаг, по которому Trailing stop будет следовать за ценой.
- 6) Роутер выбираем NYS-SDOT.
- 7) И последний шаг: нажимаем кнопку NYSE слева внизу.

PS Следует учитывать одну особенность Trailing stop, а именно: после того как вы нажимаете кнопку NYSE, ордер на биржу не отправляется, а висит на серверах брокера.

5. Сохранение настроек.

Чтобы сохранить созданное рабочее пространство (Layout) используйте пункт меню, изображенный на рисунке:

